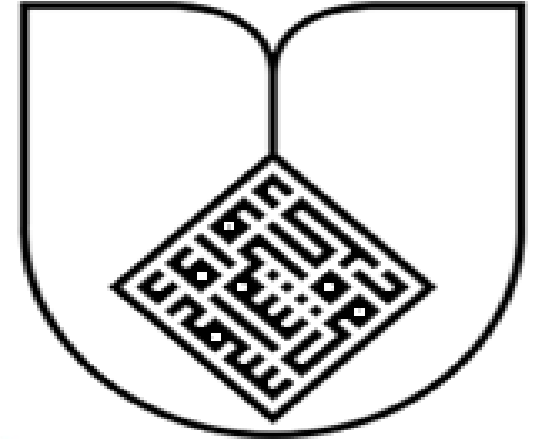


بِسْمِ اللَّهِ الرَّحْمَنِ الرَّحِيمِ
بِسْمِ اللَّهِ الرَّحْمَنِ الرَّحِيمِ



دانشگاه علوم پزشکی و خدمات بهداشتی، درمانی
استان اصفهان



آشنایی با کتابخانه دیجیتال دانشگاه علوم پزشکی
اصفهان با محوریت پایگاه های اطلاعاتی مهم
پزشکی و پیراپزشکی
مدرس: ثریا جلالی

کتابخانه الکترونیک و دیجیتال چیست؟!



کتابخانه
الکترونیک

کتابخانه مرکزی دانشگاه علوم پزشکی اصفهان

<https://centlib.mui.ac.ir/>

centlib.mui.ac.ir

جستجو

دانشگاه علوم پزشکی و خدمات بهداشتی درمانی اصفهان
Isfahan University of Medical Sciences



کتابخانه مرکزی دانشگاه علوم پزشکی اصفهان

روفق تولید

صفحه اصلی کتابخانه مرکزی | سایت دانشگاه | معاونت تحقیقات و فناوری | کتابخانه های دانشگاه - | پست الکترونیک | نقشه سایت | تماس با ما



راهنمای آموزشی



پرسش از کتابدار



کارگاه های آموزشی



درخواست مشاوره اطلاعاتی



درخواست مقاله



نرم افزار کتابخانه



کتابخانه دیجیتال

کارگاه های آموزشی مهر و آبان ۱۴۰۰

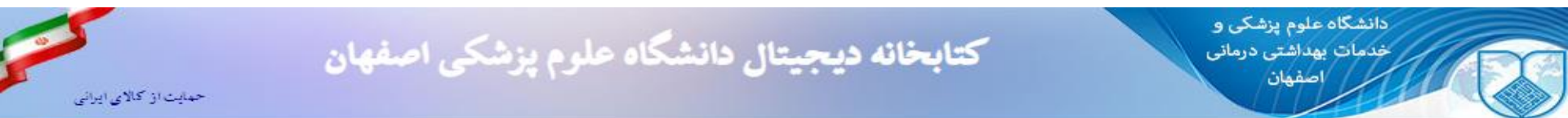
عنوان کارگاه	بیش آزمون	تاریخ برگزاری	آزمون پایانی
--------------	-----------	---------------	--------------

اخبار کتابخانه

بزرگداشت کارگاه آموزشی آشنایی با کتابخانه

کتابخانه الکترونیک دانشگاه علوم پزشکی اصفهان

<https://diglib.mui.ac.ir/>



دانشگاه علوم پزشکی و خدمات بهداشتی درمانی اصفهان



کتابخانه دیجیتال دانشگاه علوم پزشکی اصفهان

حمایت از کتابخانه ایرانی



دوشنبه، ۱ آذر، ۱۴۰۰

اخبار

اخبار کتابخانه دیجیتال



به کتابخانه دیجیتال دانشگاه علوم پزشکی اصفهان خوش آمدید

قابل توجه همکاران محترم

توجه قطع بودن تعدادی از پایگاههای اطلاعات کتابخانه دیجیتال از طرف ناشرین مربوطه می باشد

وزارت بهداشت درمان و آموزش پزشکی
معاونت تحقیقات و فناوری
پرتال پژوهشی کشور

نظام نوین اطلاعات
پژوهش‌های پزشکی ایران
نوپا

سامانه منبع یاب
rsf.research.ac.ir

سامانه مشابهت یاب
ppp.research.ac.ir

سامانه پایان نامه های
دانشگاه های پزشکی

سامانه علم سنجی
دانشگاه های پزشکی

Databases	E-Journals
Anatomy.tv(Primal Pictures)	DOAJ
BMJ (Research to Publication) (no access)	Emerald
BMJ Learning (no access)	Free Medical Journals
ERIC	JoVE
Essential Science Indicators(ESI)	Mui Journals
ISI Web of Sciences	Magiran
Journal citation Reports - JCR	Nature
Persian Journal citation report PJCR	Sage
Proquest	Sciencedirect

DIGITAL-LIBRARY
صفحه اصلی
معرفی
پورتال کتابخانه مرکزی
خط منشی و اهداف
آیین نامه رعایت از حقوق مالکیت معنوی
تازه های کتابخانه دیجیتال
کارگاه های آموزشی
راهنماهای آموزشی کتابخانه
پایگاه های اطلاعاتی
فرم نظرسنجی کتابخانه دیجیتال
کتابهای صوتی عمومی
پرسش از کتابدار
پرسنل

میزان دسترسی به منابع و خدمات

- کتابخانه‌های دانشگاه علوم پزشکی اصفهان به صورت نیمه متمرکز و با محوریت ستاد امور کتابخانه‌های دانشگاه از مجموعه واحدهای تحت پوشش مدیریت علم سنجی و منابع علمی دانشگاه در معاونت تحقیقات و فناوری دانشگاه مشغول به فعالیت می‌باشند.
- این دانشگاه دارای ۷ کتابخانه دانشکده‌ای شامل: بهداشت، تغذیه، پرستاری و مامایی، دندانپزشکی، توانبخشی، مدیریت و اطلاع رسانی پزشکی، فناوری های نوین
- و ۱۲ کتابخانه مراکز آموزشی-درمانی شامل: سیدالشهداء، الزهراء، کاشانی، شهید بهشتی، فارابی، مدرس، نور و علی اصغر، امام حسین، امام موسی کاظم، شهید چمران، فیض و امین

PLEASE attention!!!

منابع الکترونیکی دانشگاه علوم پزشکی اصفهان که به صورت مشترک توسط وزارت بهداشت برای کلیه دانشگاه های علوم پزشکی ارائه شده است؛ شامل: کتابها، پایان نامهها، ویدئوها و تصاویر پزشکی، اطلاعات دارویی و...

تمامی کتابخانه های تحت پوشش دانشگاه علوم پزشکی اصفهان دارای بخش های امانت، مرجع، اطلاع رسانی پزشکی و سالن مطالعه می باشند.



لطفا توجه

داشته باشید

دسترسی به کتابخانه الکترونیک خارج از دانشگاه با VPN دریافتی از کتابخانه مرکزی امکان پذیر است.

centlib.mui.ac.ir/beheshti/news

مشاهده

پنجشنبه، نوامبر ۴، ۲۰۲۱ - ۰۸:۱۶

کارگاه حضوری آموزش نرم افزار اکسل

قابل توجه کاربران محترم کتابخانه مرکز پزشکی شهیدبهشتی
کارگاه آموزش اکسل جهت کلیه پرسنل علاقمند در تاریخ چهارشنبه ۱۲ آبان ماه ۱۴۰۰ از ساعت ۹ صبح در سالن کنفرانس مرکز برگزار می گردد.

لازم به ذکر است مدرس کارگاه سرکار خانم جلالی (کتابدار پزشکی) می باشند.
علاقه مندان برای شرکت در این کارگاه و کسب اطلاعات بیشتر می توانند به ایمیل jalali.72.s@gmail.com پیام دهند.

مشاهده

چهارشنبه، اکتبر ۲۷، ۲۰۲۱ - ۰۹:۳۴



وب سایت بیمارستان

درباره ما

آیین نامه ها

پایگاههای ارتباطی و منابع تخصصی مرتبط با
گروه های آموزشی مرکز

راهنمای دسترسی به منابع دیجیتال از
طریق VPN

نرم افزار کتابخانه

جستجوی منابع

راهنمای استفاده کاربران از خدمات
کتابخانه

منابع در دسترس از طریق شبکه دانشگاه

Databases

E-Journals

Medical Images & Multimedia

E-Books, Atlases & CME's

Reference Managers

Evidence Based Medicine EBM

Free Medical Resources

و البته منابع داخلی ...

تعدادی از مهم ترین پایگاه های اطلاعاتی در دسترس از طریق کتابخانه دیجیتال



Scopus



ClinicalKey®



Springer

WEB OF SCIENCE™



Wolters Kluwer
Health

Ovid

UpToDate®

ANATOMY.TV
POWERED BY PRIMAL PICTURES

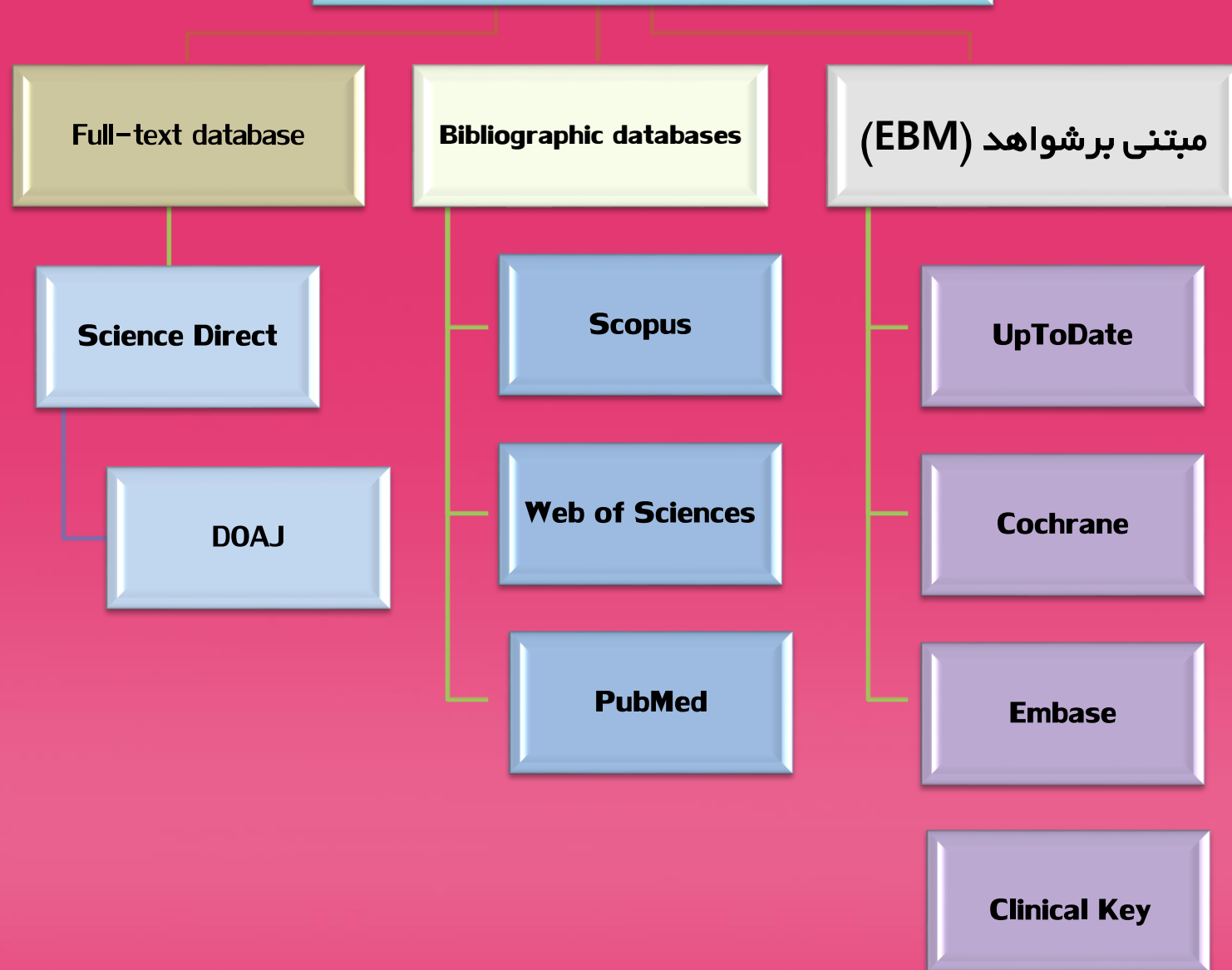


ProQuest
Research Library



ULRICHSWEB™
GLOBAL SERIALS DIRECTORY

انواع پایگاه های اطلاعاتی



Web of science

- نمایه استنادی و چکیده نویسی
- تحلیل استنادی مقالات
- تحلیل تولید علمی نویسندگان دانشگاهها و کشورها و گزارش برترین ها...

The screenshot shows the Web of Science website interface. At the top, the Clarivate logo is on the left, and the language is set to English. A red arrow points from the 'Products' menu item to the 'Web of Science' logo. Below the navigation bar, the main heading reads 'Discover multidisciplinary content from the world's most trusted global citation database.' The search bar is highlighted with a red box and contains the text 'Web of Science Core Collection'. Below the search bar, there are tabs for 'DOCUMENTS', 'AUTHORS', 'CITED REFERENCES', and 'STRUCTURE'. The search criteria are set to 'All Fields' and the search term is 'Example: liver disease india singh'. There are buttons for '+ Add row', '+ Add date range', and 'Advanced Search'. A 'Search' button is at the bottom right of the search bar. A 'Clear' button is also present. In the bottom right corner, there is a small blue circle with the number '31' and a question mark.

56 results from Web of Science Core Collection for:

breast cancer (Topic)

Analyze Results

Refined By: Hot Papers X Clear all

Copy query link

Publications

You may also like...

مشاهده و بررسی
hot papers

- Web of Science
- Web of Science (Classic)
- Master Journal List
- Publons
- InCites Benchmarking & Analytics
- Journal Citation Reports™
- Essential Science Indicators
- Reference Manager
- EndNote
- EndNote Click

Refine results

Search within results for...

Quick Filters

- Hot Papers 56
- Highly Cited Papers 55
- Review Articles 22
- Open Access 43
- Associated Data 3

0/56

Add To Marked List

Export

Relevance < 1 of 2 >

1 Breast cancer statistics, 2019

DeSantis, CE; Ma, JM; (...); Siegel, RL

Nov 2019 | CA-A CANCER JOURNAL FOR CLINICIANS 69 (6), pp.438-451

This article is the American Cancer Society's biennial update on female breast cancer statistics in the United States, including data on incidence, mortality, survival, and screening. Over the most recent 5-year period (2012-2016), the breast cancer incidence rate increased slightly by 0.3% per year, largely because of rising rates of local stage and ho ... Show more

Free Full Text from Publisher

758 Citations

66 References

Related records

دنبال ژورنال مناسب و معتبر در حوزه موضوعی تخصصی خودت
هستی برای سابمیت و چاپ مقاله ت...؟!
پس با دقت به اسلاید بعد گوش کن!



Journal finder



Master Journal List

Search Journals

Match Manuscript

Downloads

Help Center

Welcome, soraya jalali

Settings

Log Out

Browse, search, and explore journals indexed in the *Web of Science*

The *Master Journal List* is an invaluable tool to help you to find the right journal for your needs across multiple indices hosted on the *Web of Science* platform. Spanning all disciplines and regions, *Web of Science Core Collection* is at the heart of the *Web of Science* platform. Curated with care by an expert team of in-house editors, *Web of Science Core Collection* includes only journals that demonstrate high levels of editorial rigor and best practice. As well as the *Web of Science Core Collection*, you can search across the following specialty collections: *Biological Abstracts*, *BIOSIS Previews*, *Zoological Record*, and *Current Contents Connect*, as well as the *Chemical Information* products.

Search Journal, ISSN or title word...

Search Journals



Already have a manuscript?

Find relevant, reputable journals for potential publication of your research based on an analysis of tens of millions of citation connections in *Web of Science Core Collection* using Manuscript Matcher.

Match Manuscript

عضویت
فراموش نشو!

Feedback

5



Classic Interface!

[Basic Search](#)

[Author Search](#)^{BETA}

[Cited Reference Search](#)

[Advanced Search](#)

Example: oil spill* mediterranean



Topic



Search

[Search tips](#)

[+ Add row](#) | [Reset](#)

Timespan

All years (1975 - 2021)



[More settings](#) ▲

Web of Science Core Collection: Citation Indexes

- Science Citation Index Expanded (SCI-EXPANDED) --1980-present
- Social Sciences Citation Index (SSCI) --1980-present
- Arts & Humanities Citation Index (A&HCI) --1975-present
- Conference Proceedings Citation Index- Science (CPCI-S) --1990-present
- Conference Proceedings Citation Index- Social Science & Humanities (CPCI-SSH) --1990-present
- Book Citation Index- Science (BKCI-S) --2005-present
- Book Citation Index- Social Sciences & Humanities (BKCI-SSH) --2005-present
- Emerging Sources Citation Index (ESCI) --2005-present

Auto-suggest publication names

(The Autosuggest service is not available.)

Default Number of Search Fields to Display

1 field (Topic)

(To save these permanently, [sign in](#) or [register](#).)

ISI



JCR , ESI

Web of Science



Results: 10
(from Web of Science Core Collection)

You searched for: TOPIC: (oncology and ovary cystic) ...More

Create an alert

Refine Results

Search within results for...

Filter results by:

Open Access (4)

Refine

Sort by: Date Times Cited Usage Count Relevance More 1 of 1

Select Page [Export...](#) [Add to Marked List](#)

1. **A Rare Presentation of Dual Ovarian Pathologies: Small Cell Carcinoma of the Ovary and Mucinous Ovarian Cancer**

By: Mannan, Syed A.; Azhar, Musa; Iftikhar, Jhanzeb; et al.

CUREUS Volume: 13 Issue: 11 Article Number: e19468 Published: NOV 11 2021

[Free Full Text from Publisher](#) [View Abstract](#)

[Analyze Results](#)
[Create Citation Report](#)

Times Cited: 0
(from Web of Science Core Collection)

Usage Count

2. **Imaging Appearance of Nongerminoma Pediatric Ovarian Germ Cell Tumors Does Not Discriminate Benign from Malignant Histology**

By: Billmire, Deborah; Dicken, Bryan; Rescorla, Frederick; et al.

Group Author(s): Children's Oncology Grp

JOURNAL OF PEDIATRIC AND ADOLESCENT GYNECOLOGY Volume: 34 Issue: 3 Pages: 383-386 Published: JUN 2021

Times Cited: 0
(from Web of Science Core Collection)

Usage Count



Search for peer-reviewed journal articles and book chapters (including [open access](#) content)

[Advanced search](#)

Elsevier journals offer the latest peer-reviewed research papers on climate change, biodiversity, renewable energy and other topics addressing our planet's climate emergency. Join us in working towards a sustainable future with our editorially independent report on creating a Net Zero future.

[Get the Net Zero report](#)

پایگاه مجلات تمام متن و کتاب های الکترونیکی
انتشارات Elsevier پوشش موضوعی: علوم پایه،
علوم محض، کشاورزی، فنی و مهندسی، علوم
پزشکی، اقتصاد و علوم انسانی و علوم اجتماعی

Browse by

A B C D E F G H I J K L M N O P Q R S T U V

Publication Title:

W X Y Z 0-9

1.4 million articles on ScienceDirect are open access

Articles published open access are peer-reviewed and made freely available for everyone to read, download and reuse in line with the user license displayed on the article.

[View the list of full open access journals and books](#)

[View all publications with open access articles \(includes hybrid journals\)](#)

[Read more about Elsevier's open access publishing choices](#)



Scopus

37,294 document results

TITLE-ABS-KEY (pelvic AND pain)

[Edit](#) [Save](#) [Set alert](#)

پایگاه نمایه استنادی و چکیده نویسی در زمینه علوم پزشکی، تکنولوژی، علوم زیستی، علوم اجتماعی، علوم انسانی و هنر
تحلیل استنادی و ارائه شاخص های استنادی
ارائه پروفایل نویسنده و شاخص H

[View Mendeley Data \(795\)](#)

[Documents](#) [Secondary documents](#) [Patents](#)

Analyze search results

Show all abstracts Sort on: [Date \(newest\)](#)

All [Export](#) [Download](#) [View citation overview](#) [View cited by](#) [Add to List](#) [🖨️](#) [✉️](#) [📄](#)

	Document title	Authors	Year	Source	Cited by
<input type="checkbox"/> 1	Autologous mid-urethral fascial sling for stress urinary incontinence: Long term outcomes <i>Open Access</i>	Malthouse, T., Rudd, I., Down, C., Moore, J.	2022	Urogynaecologia International Journal 33(1),272	0

[View abstract](#) [OVID LinkSolver](#) [View at Publisher](#) [Related documents](#)

Search within results...



Refine results

[Limit to](#) [Exclude](#)

Open Access [^](#)

- All Open Access (10,576) >
- Gold (4,563) >
- Hybrid Gold (786) >
- Bronze (3,093) >

PubMed

- مجموعه ای از مقالات بانک های اطلاعاتی مدلاین است که توسط مرکز علمی اطلاعات بیولوژی در کتابخانه ملی پزشکی آمریکا (NLM) تاسیس گردیده است. پوششش موضوعی: رشته های پزشکی، پرستاری، دندانپزشکی، دامپزشکی و علوم پایه (پیش بالینی) منتشرشده در آمریکا و هفتادکشور جهان

PubMed.gov

Advanced

PubMed® comprises more than 33 million citations for biomedical literature from MEDLINE, life science journals, and online books. Citations may include links to full text content from PubMed Central and publisher web sites.



Learn

About PubMed
FAQs & User Guide
Finding Full Text



Find

Advanced Search
Clinical Queries
Single Citation Matcher



Download

E-utilities API
FTP
Batch Citation Matcher



Explore

MeSH Database
Journals



PubMed Search Result



obstetrics gynecology



Search

Advanced

User Guide

Search results

Save

Email

Send to

Display options

Review > [Obstet Gynecol Clin North Am. 2018 Jun;45\(2\):187-200. doi: 10.1016/j.ogc.2018.01.009.](#)

Cancer in Pregnancy

Anna McCormick¹, Erika Peterson²

Affiliations + expand

PMID: 29747725 DOI: [10.1016/j.ogc.2018.01.009](#)

Abstract

This article reviews some of the more common types of cancer that may be encountered during pregnancy. It reviews the unique challenges with the diagnosis and treatment of breast, cervical, hematologic, and colon cancers in pregnant patients.

Keywords: Cervical cancer in pregnancy; Colon cancer in pregnancy; Gestational breast cancer; Hematologic cancers in pregnancy; Leukemia in pregnancy; Lymphoma in pregnancy.

Copyright © 2018 Elsevier Inc. All rights reserved.

Similar articles

[\[Hematologic neoplasias and solid tumors in pregnancy. Part 1: diagnosis and principal treatment options\].](#)

Popp H, Spiekermann K, Wollenberg A, Spitzweg C, Loehrs B.

Dtsch Med Wochenschr. 2009 Feb;134(7):311-5. doi: [10.1055/s-0028-1123998](#). Epub 2009 Feb 5.

PMID: 19197814 Review. German. No abstract available.

FULL-TEXT LINKS

ELSEVIER
FULL-TEXT ARTICLE

ACTIONS

“ Cite

☆ Favorites

SHARE



PAGE NAVIGATION

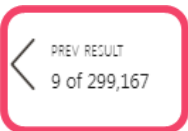
< Title & authors

Abstract

Similar articles

Cited by

Publication types



MeSH Database

<https://www.ncbi.nlm.nih.gov/mesh/>

NCBI Resources ▾ How To ▾ [Sign in to NCBI](#)

MeSH [Limits](#) [Advanced](#) [Help](#)

! COVID-19 Information

[Public health information \(CDC\)](#) | [Research information \(NIH\)](#) | [SARS-CoV-2 data \(NCBI\)](#) | [Prevention and treatment information \(HHS\)](#) | [Español](#)



MeSH

MeSH (Medical Subject Headings) is the NLM controlled vocabulary thesaurus used for indexing articles for PubMed.

Using MeSH

[Help](#)

[Tutorials](#)

More Resources

[E-Utilities](#)

[NLM MeSH Homepage](#)

Save Email Send to

Sorted by: Best match

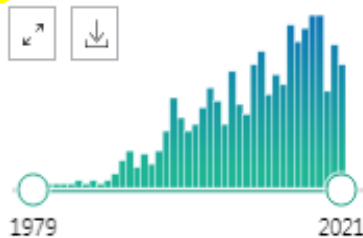
Display options ⚙

781 results

Page 1 of 79

Filters applied: Guideline. Clear all

با ساخت اکانت در پابمد، برای خودتون فیلتر شخصی بسازین! مثلا فیلتر ایران، یا فیلترهای تخصص خودتون



TEXT AVAILABILITY

- Abstract
- Free full text
- Full text

ARTICLE ATTRIBUTE

- Associated data

ARTICLE TYPE

- Books and Documents
- Clinical Trial
- Guideline
- Meta-Analysis
- Randomized Controlled Trial

1 Clinical practice guidelines on the evidence-based use of integrative therapies during and after **breast cancer** treatment.

Cite Greenlee H, DuPont-Reyes MJ, Balneaves LG, Carlson LE, Cohen MR, Deng G, Johnson JA, Mumber M, Seely D, Zick SM, Boyce LM, Tripathy D.

Share CA Cancer J Clin. 2017 May 6;67(3):194-232. doi: 10.3322/caac.21397. Epub 2017 Apr 24.

PMID: 28436999 [Free PMC article.](#) [Review.](#)

Answer questions and earn CME/CNE Patients with **breast cancer** commonly use complementary and integrative therapies as supportive care during **cancer** treatment and to manage treatment-related side effects. ...No strong evidence supports the use of ingested diet ...

2 American **Cancer** Society/American Society of Clinical Oncology **Breast Cancer** Survivorship Care Guideline.

Cite Runowicz CD, Leach CR, Henry NL, Henry KS, Mackey HT, Cowens-Alvarado RL, Cannady RS, Pratt-Chapman ML, Edge SB, Jacobs LA, Hurria A, Marks LB, LaMonte SJ, Warner E, Lyman GH, Ganz PA.

Share CA Cancer J Clin. 2016 Jan-Feb;66(1):43-73. doi: 10.3322/caac.21319. Epub 2015 Dec 7.

PMID: 26641959 [Free article.](#) [Review.](#)

Answer questions and earn CME/CNE The purpose of the American **Cancer** Society/American Society of Clinical Oncology **Breast Cancer** Survivorship Care Guideline is to provide recommendations to assist primary care and other clinicians in the care of female adult ...

3 5th ESO-ESMO international consensus guidelines for advanced **breast cancer** (ABC 5).

Cite Cardoso F, Paluch-Shimon S, Senkus E, Curigliano G, Aapro MS, André F, Barrios CH, Bergh J,

Share Bhattacharyya GS, Biganzoli L, Boyle F, Cardoso MJ, Carey LA, Cortés J, El Saghir NS, Elzayat M, Eniu A,

PubMed Clinical Queries



PubMed Clinical Queries


سوالات بالینی با خط سرچ آماده شده از قبل؛
حذف سیستماتیک ریویوها از اینجا و انتقال
به صفحه اصلی پایمد

This tool uses [predefined filters](#) to help you quickly refine PubMed searches on clinical or disease-specific topics. To use this tool, enter your search terms in the search bar and select filters before searching.

Note: The Systematic Reviews filter has moved; it is now an option under the "Article Type" filter on the main PubMed search results page.

endometriosis × **Search**

Filter category

Clinical Studies 

COVID-19

Clinical Queries filters were developed by [Haynes RB et al.](#) to facilitate retrieval of clinical studies.

Filter

Diagnosis ▾

See [Clinical Queries filter details](#).

Scope

Broad ▾

Returns more results: less specific, but more comprehensive. See [filter details](#).

Results for Clinical Studies: Diagnosis/Broad

5 of 11,661 results sorted by: Most Recent

[See all results in PubMed \(11,661\)](#)

جستجوی به روزترین
مقالات کووید ۱۹ و
ارتباط آن با حوزه
تخصصی شما!..

UpToDate

ارائه اطلاعاتی تفصیلی درباره مراقبت از بیمار و موارد بالینی (علائم بالینی، روش های آزمایشگاهی و تشخیص و درمان بیماری ها) برای پزشکان و البته بیماران!..

UpToDate®

Holy Spirit University of Kaslik ▾

Contents ▾ Calculators

Drug Interactions

UpToDate Pathways

Register

Log In

What's New

Practice Changing UpDates

Drug Information

Patient Education

Topics by Specialty

Authors and Editors



Search UpToDate



شامل بانک اطلاعات
دارویی (تداخل دارویی)؛
ماشین حساب های
پزشکی و محتواهای
آموزش بیمار

Cochrane library

هسته اصلی آن Cochrane reviews است که پایگاه اطلاعاتی برای مطالعات مروری و متاآنالیزها هست. هم اکنون بخشی از سیستم آنلاین وایلی (Wiley online library) است.



Trusted evidence.
Informed decisions.
Better health.

English English Sign In

Title Abstract Keyword

Browse Advanced search

Cochrane Reviews

Trials

Clinical Answers

About

Help

About Cochrane



قوی ترین پایگاه اطلاعاتی در حوزه
سیستماتیک ریویوهای پزشکی



Highlighted Reviews

Editorials

Special Collections

Information provision for stroke survivors and their carers

ProQuest

حاوی مجلات الکترونیکی تمام متن در زمینه علوم پزشکی، علوم عمومی، علوم مدیریت و حسابداری شامل اطلاعات کتابشناختی و چکیده بیش از دومیلیون پایان نامه های دانشجویان در مقاطع کارشناسی ارشد و دکتری

Looking for some help or guidance?



Go to Publications to search or browse specific journals, newspapers, magazines, or books.

pd()

Search for a specific date or date range, e.g., pd(2010-2015)



Visit our product education pages for further information on the Basic Search page and other features of the ProQuest platform



How do I choose a topic?

همراه با ارائه
ها Multimedia

ClinicalKey - Lead with Answers

Search for conditions, treatments, drugs, books, journals and more

All Types



Type your search

Search

Clinical Key

Browse clinical content

Diagnose conditions and validate decisions

Clinical Overviews



Comprehensive topic summaries for your clinical questions

Drug Monographs



Drug and dosing information to guide treatment decisions

Calculators



Interactive tools to support treatment, diagnosis, and screening

Guidelines



Latest clinical guidelines from leading organizations

Patient Education



Information to educate and empower your patients

لیست منابع جامع در دسترس از درگاه

Clinical Key

Deepen your knowledge

Gain deeper insights and keep current within your specialty

Books



Medical and surgical textbooks, plus reference works

Journals



Latest medical journals, articles in press and Clinics Review Articles

Procedure Videos



Quick videos to guide procedure best-practice

Multimedia



Image and video collection organized by specialty

Clinical key

این مجموعه با هدف پاسخ گویی به نیازهای پایه و اصلی متخصصان حوزه سلامت طراحی و عرضه شده است. منابع EBM جامع دربردارنده تمامی زمینه های پزشکی و جراحی؛ سرعت بالای پاسخگویی در جهت کاهش خطای بالینی



ClinicalKey®

All Types

gynecology cancer

Search

English

CME/MOC

Login

Register

New View

Browse Tools

Filter By:

Clear all

Source Type

Journal Articles

Full Text Only

Full Text and MEDLINE

Meta-analyses

Randomized Control Trials

Narrative Reviews

Images

Books

Clinical Trials

Guidelines

Videos

جایگزین
مجموعه قبلی
MD Consult
از ناشر
Elsevier

17 results

[+] Rate Results

Sort by: Relevance

VIDEO

Video 2 - Which imaging technique should we use in the follow up of gynaecological cancer?

Transvaginal ultrasound-guided biopsy of a pelvic recurrence of ovarian cancer.
Testa, Antonia Carla; Di Legge, Alessia, Dr; ...Show all. Published June 30, 2014. Volume 28, Issue 5. © 2014.

VIDEO

Video 2 - Low-Invasive Lymphatic Surgery and Lymphatic Imaging for Completely Healed Int...

Lymphatic venous anastomosis in the left inguinal region.

Mihara, Makoto, MD; Hara, Hisako, MD; ...Show all. Published August 31, 2012. Volume 19, Issue 5. © 2012.

شامل
کتاب ها،
مقالات،
کارآزمایی
های
بالینی،
ویدئوهای
آموزشی و
CME

Clinical key

قابلیت مشاهده و پرینت
Chapter ها وجود دارد اما
دانلود PDF امکان پذیر نیست.



ClinicalKey®

Books

woodward diagnostic imagi

Back to results

Search

English

CME/MOC

Login

Register



Browse

Tools

Find 'woodward diagnostic imaging obstetrics' in this Chapter or Book

BOOK CHAPTER

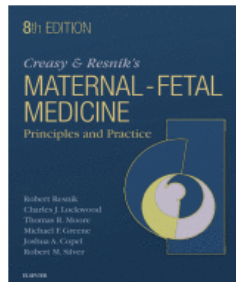
Anemia and Pregnancy

Saran J. Kilpatrick MD, PhD and Sumire Kitanara MD

Creasy and Resnik's Maternal-Fetal Medicine: Principles and Practice, 55, 991-1006.e3

Anemia is defined as a hemoglobin (Hb) value less than the lower limit of normal that is not explained by the state of hydration. This definition has physiologic validity, in that it is the amount of Hb per unit volume of blood that determines the oxygen-carrying capacity of blood. The normal Hb level for the adult female is 14.0 ± 2.0 g/dL.¹ However, in pregnancy, because of the greater increase in plasma volume compared with red cell mass (i.e., hemodilution of pregnancy), anemia is defined by the Centers for Disease Control and Prevention (CDC) as an Hb concentration lower than 11g/dL in the first and third trimesters, or lower than 10.5g/dL in the second trimester.² Of note, definitions of anemia vary across publications. Between 1995 and 2011, the global incidence of anemia (Hb level of less than 11g/dL throughout pregnancy) in pregnant women fell from 43% to 38%, and in one-half of cases anemia was caused by iron deficiency.³ In this same study, the incidence in pregnant women from high-income regions was 22% and approximately 17% in the US.

³ Defining anemia as an Hb level of less than 12g/dL, the incidence of anemia was 6.9% in US nonpregnant women younger than 50 years of age.⁴ The incidence of anemia (Hb level <12g/dL)



Creasy and Resnik's
Maternal-Fetal
Medicine: Principles
and Practice

Eighth Edition

Copyright © 2019 by Elsevier, Inc. All rights reserved.

Get rights and content

Clinical Presentation

Evaluation of Anemia

Normal Hematologic Events
Associated With Pregnancy

Blood Volume Changes

Iron Kinetics

Folate

Vitamin B 12

Morphologic Classification of
Anemia

Microcytic Anemia

Normocytic Anemia

Macrocytic Anemia



New View

Filter By:

Clear all

Source Type

Journal Articles 14643

Full Text Only

Full Text and MEDLINE

Meta-analyses 141

Randomized Control Trials 335

Narrative Reviews 1533

Images 5545

Books 2518

Clinical Trials 1852

Guidelines 215

Clinical Overviews 59

breast cancer

Search

All Types

Books

Journals

Clinical Overviews

Clinical Trials

Drug Class Overviews

Drug Monographs

Guidelines

Patient Education

Multimedia

Procedure Videos

Clinical Calculators

Clinical Focus

Browse Tools

Rate Results

Sort by: Relevance

Females

nt neoplasm of the breast, most commonly occurring as ductal present as mammographic abnormality on screening or discovered by physician or by patientDiagnostic testing usua...

2021.

agnosis Workup Treatment

the Breast

It is a malignant disease that presents itself as a scaly, sore, the nipple. It represents an extension of a ductal adenocarcinoma of the breast. Microscopically, typical large clear cells (Paget...

Ranieri, Gina, DO; Sciscione, Anthony, DO. Updated January 1, 2022. © 2022.

راهنمایی های بالینی جمع آوری شده از سراسر دنیا جهت تصمیم گیری های لحظه ای و مهم و با اعتبار (متفاوت با clinical trial)

Breast Cancer Screening

Book View Book TOC



Copyright © 2016 Elsevier Inc. All rights reserved.

Was this helpful? Yes or No

توجه!

Breast Cancer

Disease Overview View Full Topic

Ferri's Clinical Advisor 2022 · Ferri, Fred F., MD, FACP

Definition

Breast cancer refers to both in situ and invasive carcinoma of the breast. It can be of either ductal or lobular types. More

Etiology

http://mui.daneshlink.ir/Forms/Public/OnlineLibrary.aspx

→ ↻ Not secure | mui.daneshlink.ir/Forms/Public/OnlineLibrary.aspx

دسترسی از طریق دانشگاه علوم پزشکی اصفهان

صفحه دانلود مقالات ثبت نام کاربران دانشگاه تفسیر کلمه عبور کتاب، پایان نامه، استاندارد ورود راهنمای موضوعی پایگاههای مهم اطلاعاتی ابزارهای کمک به پژوهشگر

چک سرقت ادبی و گرامری (iThenticate Grammarly Turnitin)

عنوان، نویسنده، DOI یا کلمات کلیدی را وارد کنید

🔍 Enter title, DOI, keywords, Author etc

نوع مقاله را انتخاب کنید: ژورنال ها کنفرانس ها

سال انتشار پایگاه

برای دانلود جغد مقاله یاب اینجا کلیک کنید

توجه: لطفاً از فروپاشی و دانلود بیش از حد از هر پایگاه جدا خودداری نمایید در صورت مشاهده کاربر مورد نظر و IP اتصالی بلاک میگردد

Google Scholar

Academic
Search
Engine

Google Scholar

covid19 and pregnancy



Articles

About 3,630 results (0.04 sec)

My profile My library

Any time

Since 2021

Since 2020

Since 2017

Custom range...

Sort by relevance

Sort by date

Any type

Review articles

include patents

include citations

Create alert

Did you mean: **covid 19** and pregnancy

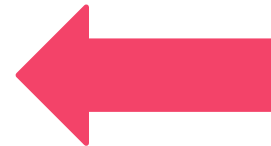
The systemic inflammatory landscape of **COVID19** in **pregnancy**: Extensive serum proteomic profiling of mother-infant dyads with in-utero SARS-CoV-2

SS Foo, MC Cambou, [T Mok](#), VM Fajardo, KL Jung... - Cell Reports ..., 2021 - Elsevier

While **pregnancy** increases the risk for severe **COVID19**, the clinical and immunological implications of **COVID19** on maternal-fetal health remain unknown. Here, we present the clinical and immunological landscapes of 93 **COVID19** mothers and 45 of their SARS-CoV-2 ...

☆ Save Cite All 6 versions

[PDF] sciencedirect.com



Any type

Review articles

include patents

include citations

Create alert

[HTML] Serum Midkine Level might be a diagnostic tool for **COVID19** disease in **pregnancy**: From the disease severity, hospitalization and disease progression ...

[N Yazihan](#), [SA Erol](#), [S Akdas](#), [SG Ayhan](#), [A Atalay](#)... - Cytokine, 2021 - Elsevier

Background New biomarkers for diagnosis and monitoring the COVID-19 disease are the most important topics to be studied recently. We aimed to investigate the association between midkine levels and disease severity in pregnant women with COVID-19. Methods ...

☆ Save Cite All 6 versions

[HTML] sciencedirect.com

https://academic.microsoft.com/home

Microsoft Academic



Sign up / Sign in

Research more, search less



anemia in pregnancy



Explore Entity Analytics



269,307,822
Publications



279,985,283
Authors



714,757
Topics



4,550
Conferences



49,063
Journals ⓘ



27,063
Institutions

🔊 **Announcement**

Please take note of a [recent blog post](#) about the Microsoft Academic website and underlying APIs that will be retired on Dec. 31, 2021.

Unleash the Power
of Semantic Search

👤 [Top Authors in Chemistry](#)

🏛️ [Top Institutions in Chemistry](#)

Microsoft Academic understands the meaning of words, it doesn't just match keywords to

semantic scholar



SEMANTIC SCHOLAR

servix cancer

Search

Research

Account

Filter
Results

About 3,780,000 results for "servix cancer"

Fields of Study

Date Range

Has PDF

Publication Type

Author

Journals & Conferences

Sort by Relevance



KNOWLEDGE AND ATTITUDE TOWARD SERVIX CANCER PREVENTION AMONG MANGGALA HUSADA NURSING STUDENTS

[Retno Winarti, Junita Silitonga](#) · Medicine · 24 April 2020

TLDR The results showed that students of Akper Manggala Husada have a positive attitude in the prevention of cervical cancer, and knowledge is a contributing factor to the attitude of the prevention of cervical cancer for the effort to improve the understanding of cervical cancer. [Expand](#)

PDF · View via Publisher · Save · Alert · Cite

LESI SERVIX PADA WANITA USIA SUBUR DALAM PEMERIKSAAN INSPEKSI VISUAL ASAM ASETAT

[Bambang Sarwono](#) · Medicine · 10 April 2017

TLDR There is a significant relationship between history of cervical cancer in families with positive VIA test results and cervical lesions WUS in Wonosobo regency, and WUS age and the age of first sexual activity is a risk factor protective whereby 95% confidence interval in women of reproductive age. [Expand](#)

1 · PDF · View via Publisher · Save · Alert · Cite

Open Access Biomedical Image Search Engine

combat
COVID
image

Latest COVID-19 Information CDC NIH HHS Images Articles

OPEN 

MYOGLOBIN

  View as  

یک موتور جستجوی خوب برای
دسترسی سریع به تصاویر
پزشکی!

API FAQ

Recent Searches

Limits: Rank By Article Type Image Type Subsets Collections License Type Specialties Search In

Search Term: MYOGLOBIN  Image Type: Exclude Graphics 

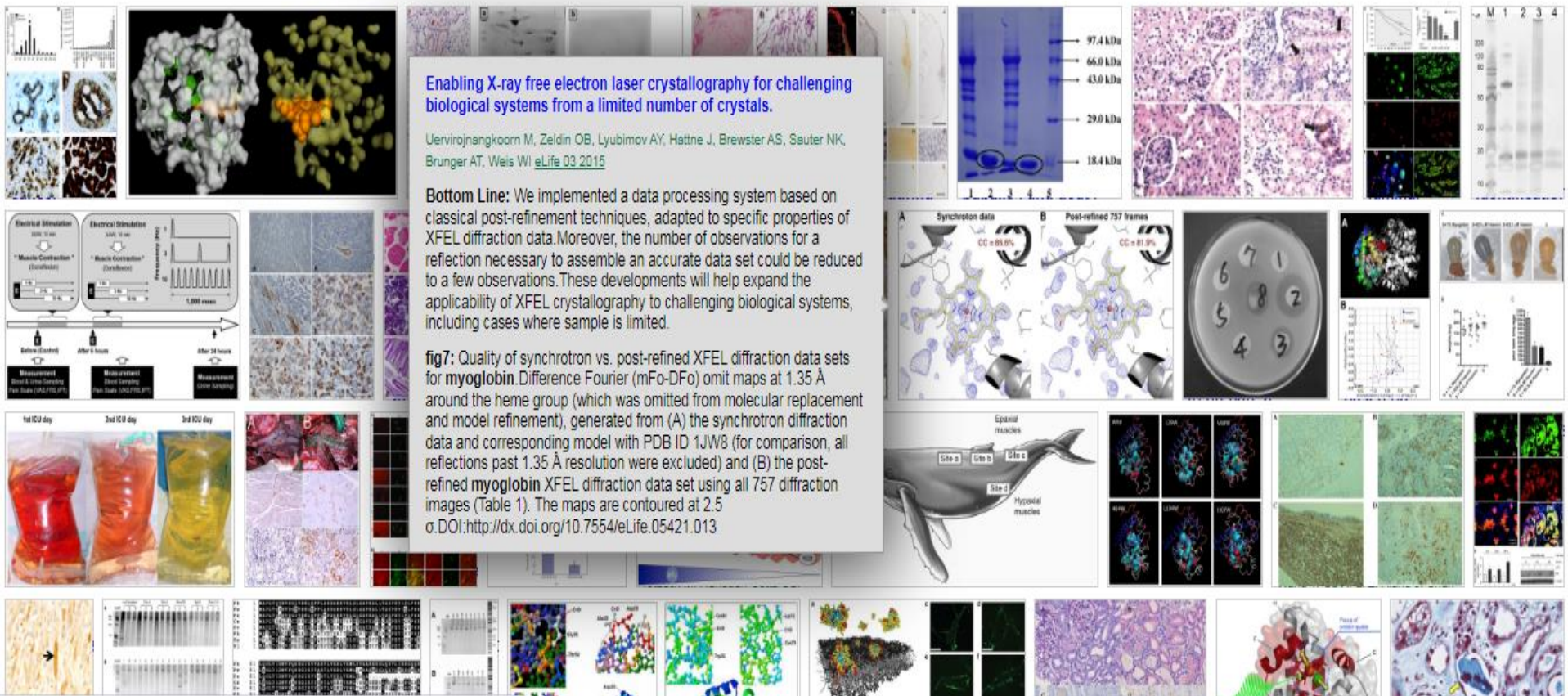
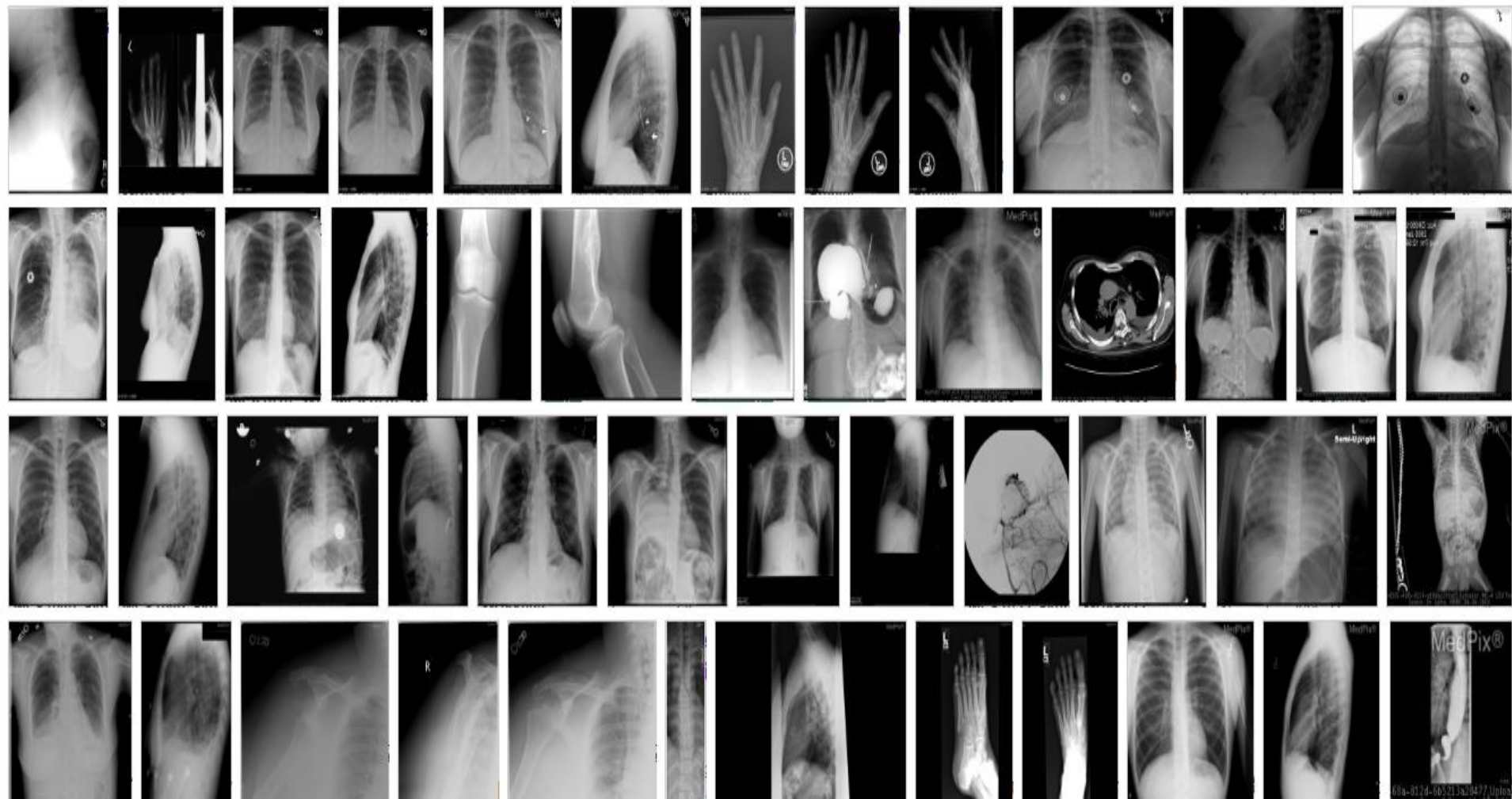


Image Type: X-ray  Exclude Graphics  



سامانه نوپا (خبره ياب)



کتابخانه و مرکز اطلاع رسانی مرکز آموزشی درمانی شهید بهشتی



راهنماهای آموزشی



پرسش از کتابدار



کارگاه های آموزشی



درخواست مشاوره اطلاعاتی



درخواست مقاله



نرم افزار کتابخانه



کتابخانه دیجیتال

توجه توجه!

اخبار بیمارستان بهشتی

برنامه های بیست و نهمین دوره هفته کتاب جمهوری اسلامی ایران در کتابخانه های دانشگاه علوم پزشکی اصفهان

"جای خالی را با کتاب خوب پر کنیم"

دوشنبه ۲۴/۰۸/۱۴۰۰ : روز کتاب، کتابخوانی و کتابدار

سه شنبه ۲۵/۰۸/۱۴۰۰ : کتاب مینای تمدن

چهارشنبه ۲۶/۰۸/۱۴۰۰ : کتاب، اطلاعات پزشکی و توسعه سلامت

پنج شنبه ۲۷/۰۸/۱۴۰۰ : کتاب، رسانه و فضای مجازی

جمعه ۲۸/۰۸/۱۴۰۰ : کتابدار بالینی

شنبه ۲۹/۰۸/۱۴۰۰ : نقش های جدید کتابخانه ها و کتابداران سلامت

یکشنبه ۳۰/۸/۱۴۰۰ : کتابخانه، کانون اطلاعات، دانش و پیشرفت

دوشنبه ۰۱/۰۹/۱۴۰۰ : کتابخانه ها و بهبود تولید علم

مشاهده

شنبه، نوامبر ۲۰، ۲۰۲۱ - ۰۸:۰۹



اخبار کتابخانه

وب سایت دانشکده پرستاری

کارگاههای آموزشی اختصاصی

کتابداران

برای سال ۱۴۰۰

راهنمای جستجوی

منابع دیداری-شنیداری بالینی
(Clinical Key)

تجلیل از کتابداران مرکز پزشکی شهیدبهشتی

گرامیداشت روز کتاب، کتابخوانی و کتابدار

روز دوشنبه ۲۴ آبان ماه، مدیریت؛ مترون و مسئولین امور اداری و سوپروایزر آموزشی مرکز آموزشی درمانی شهید آیت الله دکتر بهشتی اصفهان در واحد کتابخانه و اطلاع رسانی پزشکی مجموعه حضور به هم رسانیده و مراسم تقدیر و تشکر از کتابداران گرامی، سید کاظم سیمانه، آناهیتا مسکوخانی، جلال با لهدا شاخه گار، صورت گرفت.



نوپا

نظام نوین اطلاعات
پژوهش های پزشکی، ایران
<http://www.research.ac.ir>

Problem

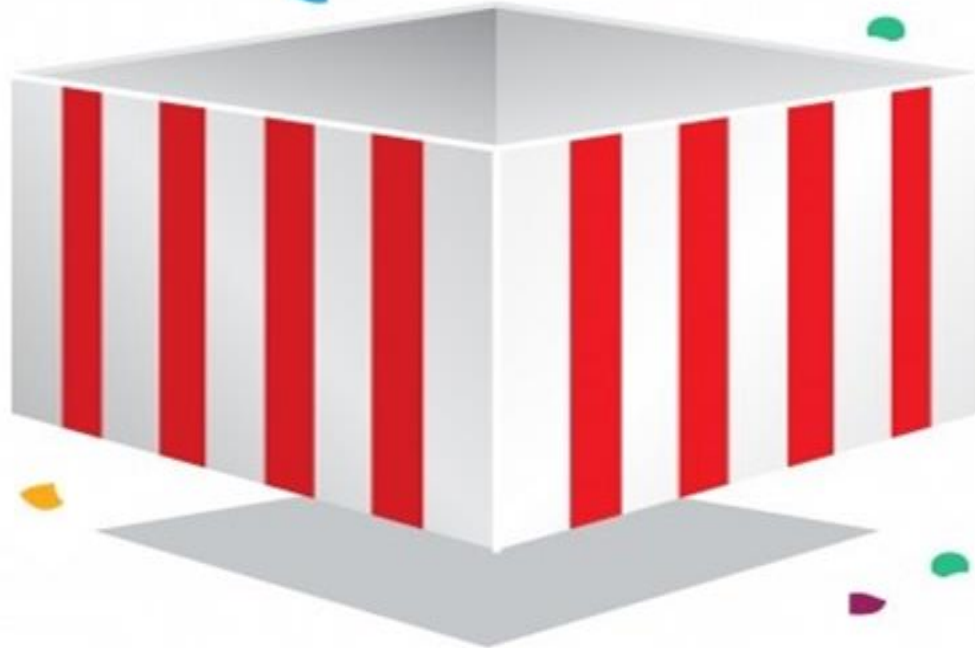


Solution





SURPRISE





ترفند نهایی: درخواست مقاله از دانشگاه!

centlib.mui.ac.ir/beheshti/news



جستجو

دانشگاه علوم پزشکی و خدمات بهداشتی درمانی اصفهان
Isfahan University of Medical Sciences



کتابخانه مرکزی دانشگاه علوم پزشکی اصفهان

روتی تولد

صفحه اصلی کتابخانه مرکزی | سایت دانشگاه | معاونت تحقیقات و فناوری | کتابخانه های دانشگاه | پست الکترونیک | نقشه سایت | تماس با ما



کتابخانه و مرکز اطلاع رسانی مرکز آموزشی درمانی شهید بهشتی



راهنماهای آموزشی



پرش از کتابدار



کارگاه های آموزشی



خواست مشاوره اطلاعاتی



درخواست مقاله



نرم افزار کتابخانه




کتابخانه دیجیتال

<https://centlib.mui.ac.ir/>

<https://diglib.mui.ac.ir/>

<https://centlib.mui.ac.ir/beheshti/news>

با کتابخانه، و به جلو باشیپیر...!



**Do right. Do your best.
Treat others as you want to
be treated.**

Lou Holtz


www.idlehearts.com